

REFERENZBOGEN

Vielen Dank für Deine Bereitschaft, eine Referenz für die Bewerberin / den Bewerber auszufüllen. Deine Referenz hilft uns, die Bewerberin / den Bewerber mit einem „Blick von außen“ kennen zu lernen.

Alle Angaben werden selbstverständlich vertraulich behandelt und nicht weitergegeben, auch nicht an die Bewerberin / den Bewerber.

So geht's:

1. Referenzbogen am PC ausfüllen
2. Ausdrucken und unterschreiben
3. Einscannen und per Mail schicken [team@jfc.de]
Alternativ auch per Post möglich

Sollten sich noch Fragen ergeben, sind wir unter **06151-141090** telefonisch zu erreichen.

DEINE DATEN UND KONTAKT ZUM BEWERBER

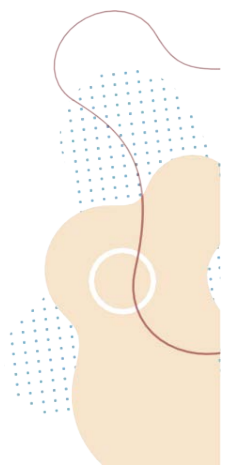
Vorname, Name:

Straße, Nr.:

PLZ, Ort:

Referenz für:

Wie gut, wie lange und woher kennst Du sie/ihn?



GEISTLICHE HALTUNG DER BEWERBERIN / DES BEWERBERS

Wie lange ist sie/er schon Christ?

Was kannst Du generell über ihren/seinen Glauben und die persönliche Beziehung zu Jesus Christus sagen?

Wo wird ihr/sein Glaube sichtbar/praktisch?

WIE ERLEBST DU DIE BEWERBERIN / DEN BEWERBER?

Beschreibe die Persönlichkeit der Bewerberin/des Bewerbers

STÄRKEN UND SCHWÄCHEN

Welche Stärken siehst Du?

Welche Schwächen siehst Du?

Wie reagiert sie/er auf Konflikte?



Wie geht sie/er mit stressigen Situationen um?

Sollten wir sonst noch auf etwas besonders achten?

In welchem Bereich sollen wir die Bewerberin / den Bewerber besonders fördern?

Sind Dir Abhängigkeiten zu... bekannt?

Tabak / (E-)Zigaretten

Alkohol

Drogen

Wie schätzt Du ihren / seinen Gesundheitszustand ein?

Sehr gut

Gut

Durchschnittlich

Schlecht

EMPFEHLUNG

Ich empfehle diese Bewerberin/diesen Bewerber...

ohne Einschränkungen

mit Einschränkungen

nicht

für einen mehrmonatigen Dienst bei Jugend für Christus.

Wenn Du sie/ihn nur mit Einschränkungen oder nicht empfehlen kannst, gib hier bitte eine Begründung an:

Das finde ich noch wichtig zu sagen:

LETZTE INFOS

Bitte sende uns den ausgefüllten Referenzbogen per E-Mail zu [alternativ auch per Post].

Gib diesen Bogen nicht an den Bewerber weiter, selbst wenn er/sie darum bittet.

JFC Deutschland e.V. *team@jfc.de*
Am Klingenteich 16
64367 Mühlthal

Durch Deine Mithilfe ermöglichst Du uns ein engagiertes und tragfähiges Team zusammenzustellen, mit dem wir unserem missionarischen Auftrag unter Jugendlichen in Deutschland nachkommen. Vielen Dank für Deinen Beitrag zur jugendmissionarischen Arbeit.

Bei weiteren Fragen unsererseits würden wir Dich gerne kontaktieren.

INFORMATIONEN ZUM DATENSCHUTZ!

Schriftliche Einwilligung gemäß Datenschutz

Die von dir angegebenen personenbezogenen Daten, insbesondere Name, Anschrift, Telefonnummer, E-Mailadresse, dienen allein dazu, die von dir angeforderten Informationen von JFC Deutschland dir zuzusenden (per Mail, Telefon, SMS/WhatsApp) bzw. dich erneut zu kontaktieren, wenn es weitere Fragen oder neue Informationen gibt.

Für jede darüberhinausgehende Nutzung der personenbezogenen Daten und die Erhebung zusätzlicher Informationen bedarf es regelmäßig der Einwilligung des Betroffenen. Eine solche Einwilligung kannst du im folgenden Abschnitt „Einwilligung in die Datennutzung zu weiteren Zwecken“ freiwillig erteilen.

Datum, Ort und Unterschrift

Einwilligung in die Datennutzung zu weiteren Zwecken

Über welche Kanäle dürfen wir dich mit Informationen über die allgemeine Arbeit von JFC versorgen? Kreuze diese bitte entsprechend an und bestätige es mit deiner Unterschrift. Willst du keine Einwilligung erteilen, lasse alle Felder bitte frei.

- Ich willige ein, dass JFC mich per Post auf dem Laufenden hält.
- Ich willige ein, dass JFC mich per Mail auf dem Laufenden hält.

Name

Anschrift

E-Mail

Telefon

Datum, Ort und Unterschrift

Rechte des Betroffenen: Auskunft, Berichtigung, Löschung und Sperrung, Widerspruchsrecht

Du bist gemäß § 15 DSGVO jederzeit berechtigt, gegenüber JFC um umfangreiche Auskunftserteilung zu den zu deiner Person gespeicherten Daten zu ersuchen. Gemäß § 17 DSGVO kannst du jederzeit gegenüber JFC die Berichtigung, Löschung und Sperrung einzelner personenbezogener Daten verlangen. Du kannst darüber hinaus jederzeit ohne Angabe von Gründen von deinem Widerspruchsrecht Gebrauch machen und die erteilte Einwilligungserklärung mit Wirkung für die Zukunft abändern oder gänzlich widerrufen. Du kannst den Widerruf entweder postalisch, per E-Mail oder per Fax an JFC übermitteln. Es entstehen dir dabei von Seiten JFC keine Kosten.